

OFERTA DEDYKOWANA

świadczenia usług doradczych
w zakresie pozyskiwania źródeł
finansowania dla firm z sektora kolejowego



**Horizon 2020 Framework Programme
(H2020) - Shift2Rail-RIA**

Niniejszym przedstawiamy naszą ofertę świadczenia usług doradczych w zakresie pozyskiwania dofinansowania projektów w ramach Horizon 2020 Framework Programme (H2020) - Shift2Rail-RIA

Jesteśmy niezależnym podmiotem, który wprowadza nową jakość na rynku doradztwa, będącą połączeniem wysokiego poziomu świadczenia usług i zastosowania nowoczesnego, elastycznego podejścia w trakcie ich realizacji.

Dzięki profesjonalizmowi i doświadczeniu naszych ekspertów, oferujemy najwyższej jakości usługę pozyskania finansowania zewnętrznego. Nasi specjaliści pracowali przy przygotowaniu dokumentacji aplikacyjnej dla projektów z sektora kolejowego, które otrzymały kilkadziesiąt miliardów złotych wsparcia w ramach funduszy unijnych oraz środków krajowych w latach 2005 – 2019.

Korzyści dla klienta upatrujemy nie tylko w osiągnięciu celu w postaci otrzymania dotacji, ale też w elastycznych zasadach współpracy. Podstawą naszych usług są: dostosowanie się do potrzeb klienta, nakreślony na początku realizacji projektu plan działania oraz świadczenie prac z możliwie najniższym zaangażowaniem personelu zleceniodawcy. Poprzez zaufanie i wiarygodność, dążymy do uzyskania trwałej satysfakcji klienta, co jest misją naszej firmy.

Poniższa oferta zawiera najważniejsze informacje dotyczące zakresu i sposobu realizacji usług oraz możliwe modele współpracy. Mamy nadzieję, iż okaże się ona dla Państwa interesująca. Z przyjemnością omówimy jej szczegóły podczas spotkania w dogodnym dla Państwa terminie.

W razie jakichkolwiek pytań lub wątpliwości prosimy o kontakt:



Janusz Zubrzycki

Infra - Centrum Doradztwa sp z o.o.

tel. **+48 600 370 075**

janusz.zubrzycki@infracd.pl

ELASTYCZNOŚĆ

Nasz model biznesowy sprawia, że możemy zapewnić wysoki stopień elastyczności w zakresie sposobu współpracy oraz podczas wykonywania zleceń. Do każdego klienta podchodzimy indywidualnie, tak aby jak najlepiej dostosować się do jego potrzeb.

PROFESJONALIZM I DOŚWIADCZENIE

Jesteśmy zespołem doświadczonych specjalistów, którzy z sukcesem, od wielu lat, wspierają przedsiębiorców, realizując najtrudniejsze projekty. Prezentujemy praktyczne i sprawdzone podejście do rozpatrywanych zagadnień.

WSZECHSTRONNOŚĆ

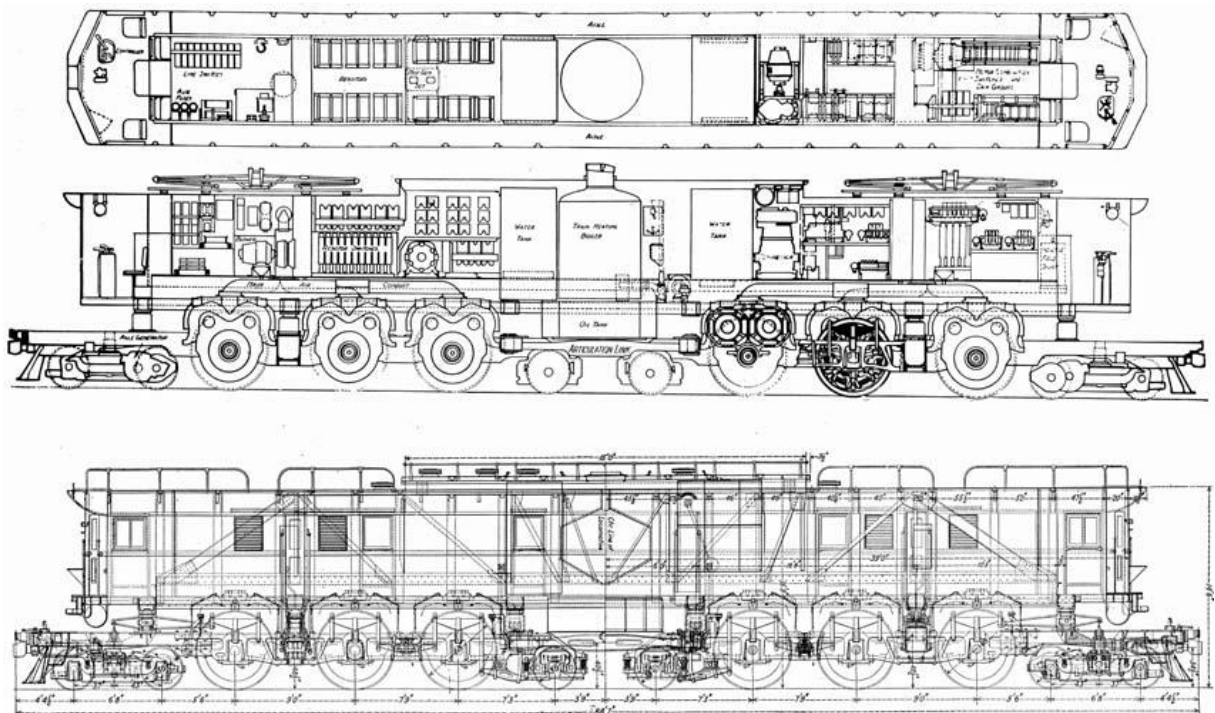
Nasi eksperci realizowali projekty z różnorodnych branż i sektorów, zarówno dla małych firm, jak i największych graczy na rynku. Stąd też naszym atutem jest realizacja zleceń o różnorodnej tematyce.

Horizon 2020 Framework Programme (H2020) - Shift2Rail-RIA

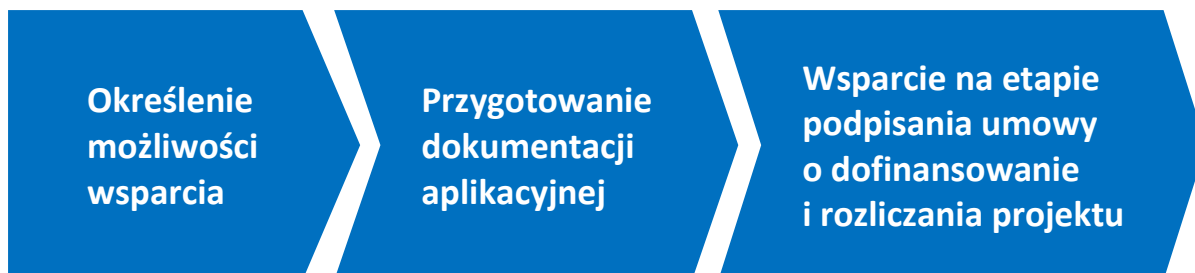
W dniu 15 stycznia 2019 Komisja Europejska ogłosiła konkursy w ramach działania „Innovation Action Lump-Sum”, których celem jest dofinansowanie innowacyjnych projektów w sektorze kolejowym.

Szczegółowy podział na sub-konkursy przedstawia załącznik nr 1 do niniejszej oferty. Szczegóły można znaleźć także pod niniejszym linkiem.

<https://ec.europa.eu/info/funding-tenders/opportunities/portal/screen/opportunities/topic-search;freeTextSearchKeyword=H2020-S2R;typeCodes=1;statusCodes=31094501,31094502;programCode=H2020;programDivisionCode=null;focusAreaCode=null;crossCuttingPriorityCode=null;callCode=Default;sortQuery=openingDate;orderBy=asc;onlyTenders=false>



Nasza usługa obejmuje kompleksowe doradztwo w procesie ubiegania się o dofinansowanie, podzielone na trzy zasadnicze etapy prac.



Etap I – określenie możliwości wsparcia

Na tym etapie skonfrontujemy Państwa plany i zamierzenia inwestycyjne z rodzajami wsparcia i zasadami jego otrzymania. Efektem finalnym ma być lista inwestycji, które mogą ubiegać się o środki, wraz ze wskazaniem warunków brzegowych umożliwiających dofinansowania Państwa projektów i kluczowych czynników sukcesu.

Na podstawie informacji od Państwa co do:

planowanych inwestycji

ich zakresu, przewidywanych kosztów i stanu zaawansowania



Przedstawimy kompletny zestaw informacji:

Wskazemy obszary działalności i konkretne inwestycje, które mogą zostać objęte wsparciem

Omówimy mechanizm dystrybucji środków, aplikowania o nie (wraz z zasadami konkursów i konstrukcją dokumentacji aplikacyjnej) oraz kwestie związane z prowadzeniem projektów ubiegających się o dofinansowanie

Zaproponujemy działania optymalizujące projekty pod kątem spełniania podstawowych warunków wejścia oraz zwiększenia ich szans na otrzymanie wsparcia

Przedstawimy dalsze kroki, kalendarz działań i listę zasobów koniecznych do zaangażowania.

Etap II – Przygotowanie dokumentacji aplikacyjnej

Etap ten obejmuje opracowanie najwyższej jakości dokumentacji aplikacyjnej tj. wniosku o dofinansowanie oraz wymaganych załączników.

Spotkanie wstępne	Przygotowanie dokumentacji	Złożenie dokumentacji	Ocena wniosku
Omówienie wymogów konkursu	Przygotowanie całości dokumentacji, z wykorzystaniem informacji pochodzących od klienta	Złożenie dokumentacji przez specjalistów INFRA	Wsparcie w procesie oceny, w tym wprowadzanie do dokumentacji stosownych poprawek i korekt na wniosek instytucji oceniającej
Przedstawienie listy dokumentów i informacji niezbędnych do pozyskania przez ekspertów INFRA			
Wskazanie koordynatorów projektu			
Określenie harmonogramu prac			Wsparcie w komunikacji z instytucją oceniającą

Etap III – Usługi dodatkowe - Wsparcie w negocjacjach umowy o dofinansowanie oraz w rozliczaniu projektu

Gdy inwestycja znajdzie się na liście projektów przeznaczonych do otrzymania dofinansowania, istnieje możliwość dalszego Państwa wsparcia: w czasie przygotowania i podpisania umowy o dofinansowanie, a następnie w prowadzeniu projektu i rozliczaniu dotacji.

Szczegółowy zakres ewentualnego wsparcia w rozliczaniu dofinansowania i zasady współpracy podczas świadczenia tego typu usług, proponujemy omówić podczas spotkania.

Wynagrodzenie

Prace związane z określeniem możliwości wsparcia, wykonujemy bezpłatnie. Omówienie sposobu, zasad i wysokości wynagrodzenia następuje wraz z decyzją o złożeniu wniosku aplikacyjnego. Stosujemy różne modele. Poniżej przedstawiamy podstawowe, preferowane rozwiązania.

Model premiowy	Opłata początkowa w wysokości 10 000 PLN	
Opłata po rozpoczęciu prac + Premia za sukces – jako podstawowe wynagrodzenie – będąca procentem uzyskanej dotacji	Kwota wsparcia	Wynagrodzenie (% wsparcia)
	10 000 000 <	4-10%
	10 000 000 – 20 000 000	3%
	20 000 001 – 50 000 000	2%
	> 50 000 000	1-1,5%
Model mieszany	Opłata początkowa w wysokości 35 000 PLN	
Kwota za przygotowanie dokumentacji płatna w częściach Opłata po rozpoczęciu prac + Premia za sukces – jako podstawowe wynagrodzenie – będąca procentem uzyskanej dotacji	Kwota wsparcia	Wynagrodzenie (% wsparcia)
	10 000 000 <	2-4%
	10 000 000 – 20 000 000	1,5%
	20 000 001 – 50 000 000	1%
	> 50 000 000	0,5-0,8%
Model stały	Z góry określona kwota za przygotowanie dokumentacji aplikacyjnej i niezależnie od rezultatu ubiegania się o środki – wysokość kwoty do negocjacji	

Wszystkie szczegóły związane z określeniem wysokości wynagrodzenia w modelu stałym proponujemy doprecyzować podczas pierwszego spotkania.

Nasz zespół to grono najlepszych profesjonalistów z wieloletnim doświadczeniem. W zależności od rodzaju projektu, przydzielany do jego realizacji jest odpowiedni zespół ekspertów, gwarantujący najlepszą jakość prac. Liderami zespołu są:



Janusz Zubrzycki

Absolwent Akademii im. Leona Koźmińskiego, specjalizacja: Finanse i Bankowość. Doktorant SGH w Instytucie Gospodarki Światowej. Janusz posiada ponad 10 lat doświadczenia w finansowym i inwestycyjnym doradztwie dla przedsiębiorstw. Współpracował z największymi polskimi przedsiębiorstwami z sektora chemicznego, energetycznego i kolejowego. Specjalizuje się w częściach finansowych, ekonomicznych i strategicznych projektów. Doradzał m.in. przy studiach wykonalności, wyceinach przedsiębiorstw, przejęciach, restrukturyzacjach, pozyskiwaniu finansowania oraz audytach inwestycji. Jest współautorem ponad 100 opracowań doradczych dla sektora infrastruktury transportowej.



Anna Żyłka

Z wykształcenia m.in. politolog oraz lingwistka. Absolwentka Podyplomowych Studiów Rachunkowość i Finanse Przedsiębiorstwa na Akademii Leona Koźmińskiego w Warszawie. Doktorantka w Szkole Głównej Handlowej w Warszawie. Posiada certyfikat zarządzania projektami zgodnie z metodyką PRINCE2. Specjalizuje się w zagadnieniach związanych z pomocą publiczną. Doświadczenie zdobywała w międzynarodowej firmie doradczej, przygotowując projekty z zakresu ochrony środowiska oraz zarządzając nimi, a także zajmując się projektami infrastrukturalnymi finansowanymi z funduszy Unii Europejskiej i źródeł krajowych. Współpracowała również przy audytach projektów kolejowych, inwestycyjnych, optymalizacją zarządzania projektami oraz analizami finansowo-ekonomicznymi.



Kamil Białkowski

Wykształcenie zdobywał na kierunkach Uniwersytetu Kardynała Stefana Wyszyńskiego w Warszawie, specjalizacja: Bezpieczeństwo Wewnętrzne oraz Uczelni Łazarskiego, specjalizacja: Zamówienia publiczne. Od ponad 8 lat związany zawodowo z obszarem doradztwa w sektorze efektywności energetycznej. Posiada certyfikat Audytora efektywności energetycznej oraz Audytora wewnętrznego systemu zarządzania energią (ISO 50001). Aktywny uczestnik wielu realizacji audytów energetycznych przedsiębiorstw. W ramach rozwoju w Polsce wolnego rynku energii elektrycznej i tzw. dostępu TPA jako pomysłodawca i udziałowiec założył niezależną spółkę obrotu energią elektryczną.



Paweł Rydzyński

Związany z rynkiem transportu publicznego od 2007 roku. Specjalizuje się m.in. w analizie systemów transportu publicznego, ze szczególnym uwzględnieniem integracji podsystemów transportu w zakresie rozkładów jazdy i taryf, jak również w funkcjonowaniu spółek zajmujących się transportem publicznym oraz realizacji planów transportowych. Autor licznych publikacji podejmujących tematykę przewozów pasażerskich i towarowych w Polsce, współautor opracowań pn. „Biała Księga Transportu. Kolej na działania” oraz „Biała Księga Mobilności w Aglomeracjach”.



Rafał Fabiszewski

Absolwent podyplomowych studiów na Wydziale Zarządzania Uniwersytetu Warszawskiego oraz studiów doktoranckich Szkoły Głównej Handlowej w Kolegium Ekonomii i Zarządzania. Posiada ponad 10-letnie doświadczenie w branży usług doradczych w zakresie: analiz ekonomiczno-finansowych, przejęciach, inwestycyjnym doradztwie dla przedsiębiorstw i sektora publicznego. Pozyskał finansowanie (publiczne i komercyjne) w kraju i zagranicą na kwotę ponad 4 mld PLN. Specjalizuje się w projektach transportowych, produkcyjnych i B+R. Współautor publikacji „Projekty komercjalizacji B+R”, oraz licznych raportów analitycznych, doradczych w zakresie transportu i wycen przedsiębiorstwa dla branży TMT. Posiada certyfikat zarządzania projektami zgodnie z metodyką PRINCE2, co uprawnia go do zarządzania projektami dużymi i gwarantuje określone standardy.

W razie jakichkolwiek pytań, prosimy o kontakt. Proponujemy omówienie założeń niniejszej oferty podczas spotkania w dogodnym dla Państwa terminie.



Infra

Centrum Doradztwa